

ROLLABARES INSEKTENSCHUTZGITTER TYP G10 (VERTIKALSTELLUNG DER BOX)

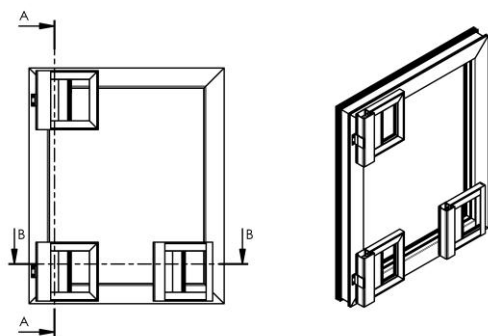
1. AUSMESSUNG

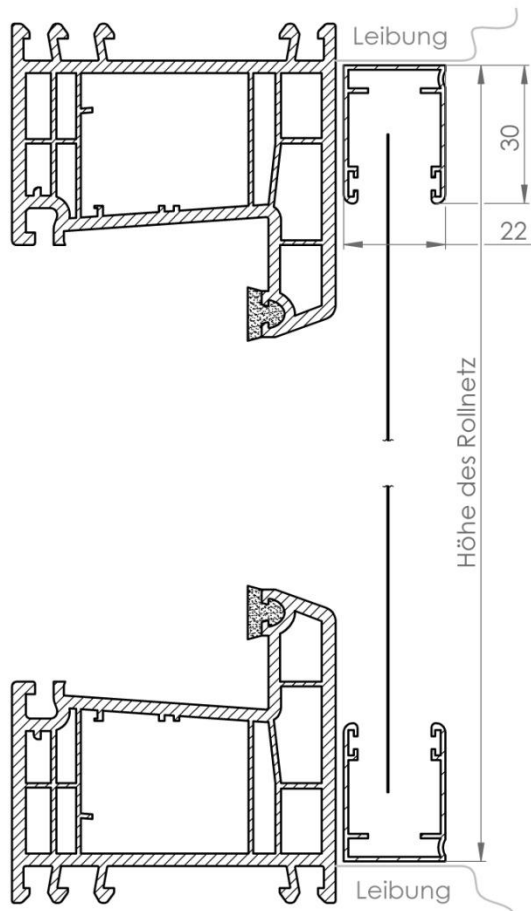
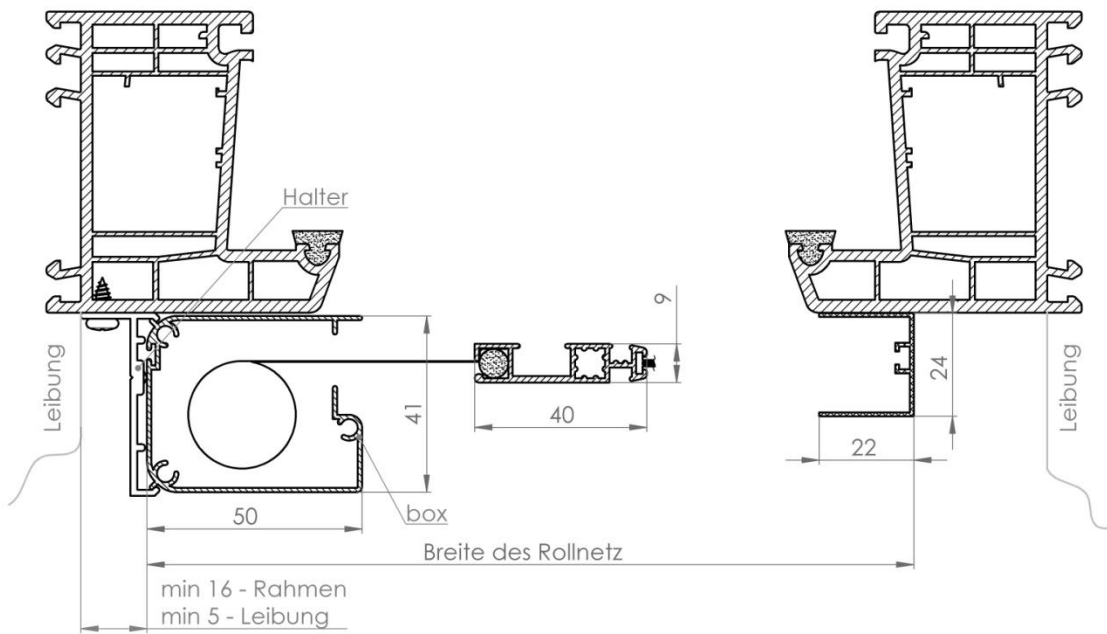
1.1. EINFACHES INSEKTENSCHUTZGITTER

- Sicherung des Insektenschutzgitters mittels des magnetischen Bandes in der Endleiste und in dem Verschlussprofil
- man muß damit rechnen, daß neben der Netzbox genügend Platz, min. 16mm für den Träger (Clip) sein muß
- bei der Verankerungsvariante in die Leibung und auf den Rahmen wir die Öffnung ausgemessen, in die das Insektenschutzgitter montiert wird
- das Insektenschutzgitter wird mindestens an drei Punkten hochkant und quer vermessen, von diesen wird der kleinste Wert angegeben
- diese Messwerte sind Fertigungsmaßen, die in das Bestellungsformular eingegeben werden
- Einfache Insektenschutzgitter fertigen wir ab der Breite 500mm bis 1400mm und bis 2500mm Höhe.

1.2. DOPPELTES INSEKTENSCHUTZGITTER

- Sicherung des Insektenschutzgitters mittels des magnetischen Bandes in der Endleiste und im Zentralschloss
- man muß damit rechnen, daß neben der Netzbox genügend Platz, min. 16mm für den Träger (Clip) sein muß
- bei der Verankerungsvariante in die Leibung und auf den Rahmen wir die Öffnung ausgemessen, in die das Insektenschutzgitter montiert wird
- das Insektenschutzgitter wird mindestens an drei Punkten hochkant und quer vermessen, von diesen wird der kleinste Wert angegeben
- diese Messwerte sind Fertigungsmaßen, die in das Bestellungsformular eingegeben werden mit der Kennezeichnung „Betätigung mitte“
- Doppelte Insektenschutzgitter fertigen wir ab einer Breite von 500mm bis 2500mm und bis zur Höhe von 2500mm.

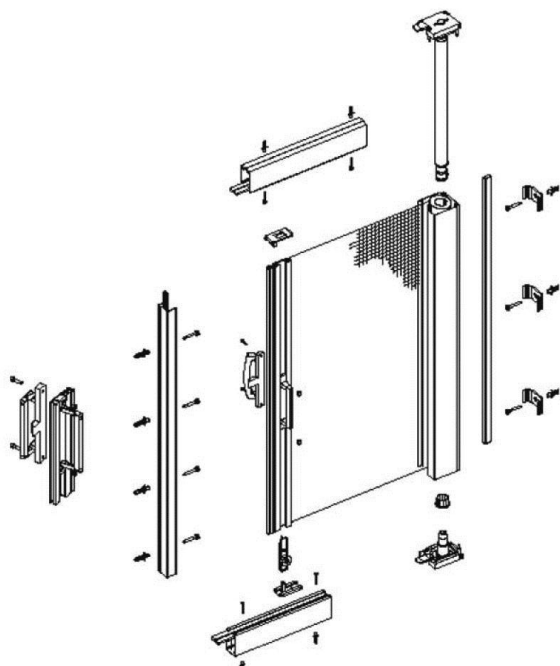




2. MONTAGE

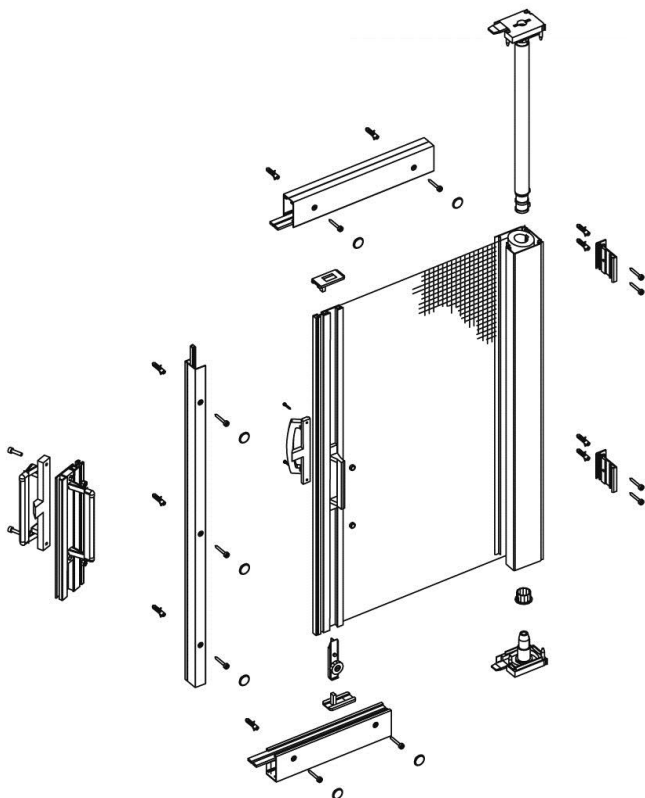
2.1. MONTAGE DES EINFACHEN INSEKTENSCHUTZGITTERS IN DIE LEIBUNG

- den SC 510 Träger nehmen, die Bohrlöcher markieren
- nach dem Bohren, Träger (Clips) einschrauben
- auf die Box in die obere Rille die Bürsten einsetzen, dieser ist für die Abdichtung des Zwischenraumes zwischen den Trägern und der Box nötig.
- die Box auf die Träger aufsetzen und einrasten lassen
- in die Führungsschienen und das Verschlussprofil Öffnungen mit \varnothing 4 mm vorbohren und einsenken!!
- die gebohrte Stelle genauso, wie die Box markieren
- die vorbereiteten Führungsschienen auf den Anlauf der Boxseitenwände setzen
- darauf achten, daß das Netz mit der Endschiene in die Führungsschiene richtig eingeschoben ist
- Vorsicht auf den Abschluss der Endschiene, damit er nicht in die Rille für den Verschlussanschlag gelangt.
- darauf achten, damit sich die AW Bürste (fest abgeschrägt) in der Führungsschiene immer am Fensterrahmen befindet. Sie dient gegen das Herausfahren des Netzes aus der Führungsschiene, zB. bei Zugluft.
- auf die Führungsschienen das Verschlussprofil aufschieben und mit der Führungsschienen festnieten. Bei dem Aufsetzen des Verschlussprofils ist es nötig darauf zu achten, daß das magnetische Band im Profil außerhalb der Mitte liegt. Das magnetische Band muß sich näher zum Rahmen befinden.
- die Führungsschienen und das Verschlussprofil an der Leibung festschrauben
- die Laufwerrädchen einstellen
- mehrmals mit dem Insektenschutzgitter hoch und runterfahren, aufgrund des Netzausgleiches in der Box, nach dem Transport
- Absicherung testen



2.2 MONTAGE DES EINFACHEN INSEKTENSCHUTZGITTERS AUF DEN FENSTERRAHMEN (TÜRRAHMEN)

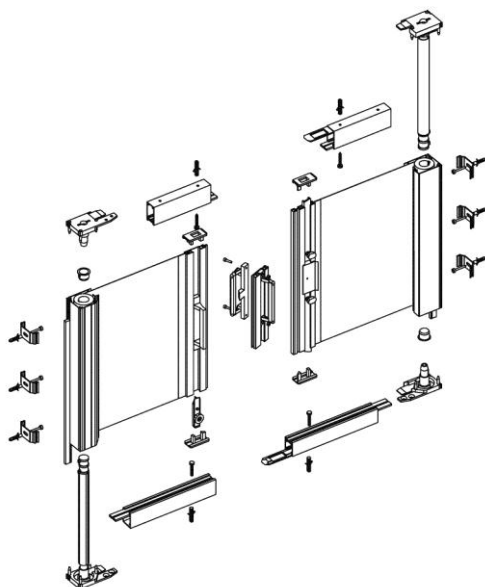
- den SC 509 Träger nehmen und ihn auf die Box aufsetzen und mit einer Inbusschraube arretieren
- die Box auf den Rahmen anlegen und Öffnungen für die Boxbefestigung markieren
nach dem Bohren, Träger (Clips) einschrauben
- in die Führungsschienen und das Verschlussprofil Öffnungen mit $\varnothing 4$ mm durchbohren und $\varnothing 10$ mm für die Abdeckkappe der Montageöffnung!!
- die gebohrte Stelle genauso, wie die Box markieren
- die vorbereiteten Führungsschienen auf den Anlauf der Boxseitenwände setzen
- darauf achten, daß das Netz mit Endschiene in die Führungsschiene richtig eingeschoben ist Vorsicht auf den Abschluss der Endschiene, damit er nicht in die Rille für den Verschlussanschlag gelangt.
- darauf achten, damit sich die AW Bürste (fest abgeschrägt) in der Führungsschiene immer am Fensterrahmen befindet. Sie dient gegen das Herausfahren des Netzes aus der Führungsschiene, zB. bei Zugluft.
- auf die Führungsschienen das Verschlussprofil aufschieben und mit der Führungsschienen festnieten. Bei dem Aufsetzen des Verschlussprofils ist es nötig darauf zu achten, daß das magnetische Band im Profil außerhalb der Mitte liegt. Das magnetische Band muß sich näher zum Rahmen befinden.
- die Führungsschienen und das Verschlussprofil auf den Fensterrahmen (Türrahmen) festschrauben
- die Laufwerrädchen einstellen
- mehrmals mit dem Insektenschutzgitter hoch und runterfahren, aufgrund des Netzausgleiches in der Box nach dem Transport
- Absicherung testen



2.3 MONTAGE DES DOPPELTEN INSEKTENSCHUTZGITTERS IN DIE LEIBUNG ODER AUF DEN FENSTERRAHMEN (TÜRRAHMEN)

Montage des doppelten Insektenschutzgitters in die Leibung oder auf den Fensterrahmen (Türrahmen) ist gleich wie bei der Montage der einfachen Insektenschutzgitter. Der Unterschied besteht darin, daß das Doppel-Insektenschutzgitter zwei Boxen hat und anstelle des Verschlussprofils das Zentralschloss hat, so wie es bei dem Rollonetz F10 der Fall ist. Das Netz wird mittels des magnetischen Bands in beiden Endschiene gesichert.

MITGELIEFERTE KOMponentEN, EINSCHLIEßLICH DES VERANKERUNGSMATERIALS



- Träger zur Befestigung der Box in die Leibung
- Träger zur Befestigung der Box auf den Fensterrahmen
- Abdeckkappe der Montageöffnung (bei Montage auf den Fensterrahmen)
- Schraube 4x40mm (für die Montage in die Leibung)
- Schraube 4x20mm (für die Montage der Führungsschienen auf den Fensterrahmen)
- Schraube 4x16 mm (für die Montage der Boxträger auf den Fensterrahmen)
- Niete 4x6mm (für das Vernieten von Verschlussprofil und Führungsschiene)



WERKZEUG ZUM VERMESSEN UND ZUR MONTAGE

- Maßband
- Bleistift
- Kreuz-Schraubenzieher
- Bohrer \varnothing 4 mm und \varnothing 10 mm
- Bohrmaschine
- Nietzange
- Wasserwaage